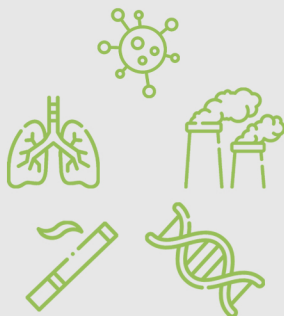


您的患者是否面临慢性阻塞性肺疾病 (COPD) 或其急性加重的风险？

慢性阻塞性肺疾病 (COPD) 是全球第三大死因，2019年导致323万人死亡¹。



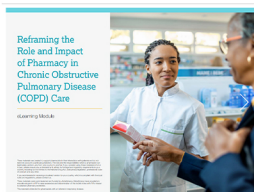
COPD是一种复杂、异质性及危及生命的疾病。环境和宿主危险因素均可导致COPD发生²。



识别并减少危险因素暴露不仅对预防COPD至关重要，也是COPD患者管理的重要组成部分。

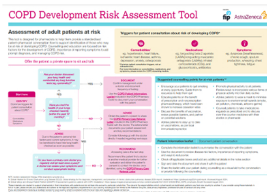
药师团队日常可采取哪些措施识别高危患者？COPD药学工具包能提供帮助！

识别与发现

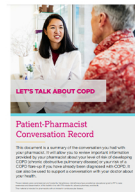


电子学习模块

开启对话并采取行动



风险评估工具



患者信息手册

与初级医疗协作



初级医疗转诊函

为何药学团队应考虑使用 COPD 工具包？

1

通过更早诊断和治疗更多患者，并识别和管理治疗依从性差或存在急性加重风险的患者，从而改善患者预后

2

加强当地社区内的联系，创造更多协作机会，共同实现患者护理目标

3

支持药房的差异化发展和成长，以便更好地服务您的患者



请立即与患者评估患病风险
守护他们的呼吸健康！

1. 世界卫生组织 (WHO)。《慢性阻塞性肺疾病 (COPD) 概况介绍》。获取网址：[https://www.who.int/news-room/fact-sheets/detail/chronic-obst-disease-\(copd\)](https://www.who.int/news-room/fact-sheets/detail/chronic-obst-disease-(copd))。访问于2026年3月。

2. 慢性阻塞性肺疾病全球倡议 (GOLD)。《慢性阻塞性肺疾病诊断、管理和预防全球策略 (2024年报告)》。获取网址：<https://goldcopd.org/2024-gold-report>。访问于2026年3月。

Supported by



本材料由阿斯利康提供，仅供医疗卫生专业人士进行医学科学交流，不用于推广目的

